

# ペットと一緒に ご来場のお客様へ

場内で一緒に過ごせるペットはワンちゃん・ネコちゃんのみです。

本日はご来場いただき、ありがとうございます。  
ハウステンボスでは、ペット同伴で場内を散策したりお食事をしたり、  
楽しい時間を一緒にお過ごしいただけます。

ペットと一緒に楽しい時間をお過ごしいただくために、ルール厳守のご協力をよろしくお願いいたします。

- 場内ではリードを必ずご使用ください。  
また、お子様用レンタルベビーカーのご使用はご遠慮ください。

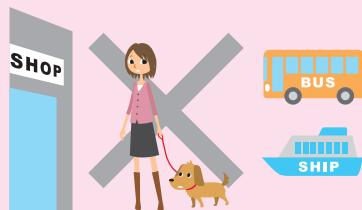


- ベンチや椅子、テーブルの上にペットを載せないでください。
- ペットのブラッシングはご遠慮ください。

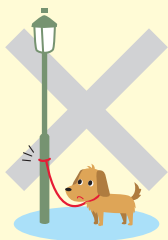


- 場内屋内施設(ショップ・レストラン・ホテル)および乗り物(バス・船)への立ち入りはご遠慮ください。

※お食事はペット同伴可能店舗をご利用ください(裏面参照)。



- つなぎ留めの際は専用リードフックをご利用ください(裏面参照)。店舗や施設の入口、木、フェンスなどへのつなぎ留めはご遠慮ください。  
またスタッフは一切お預かりしませんのでご了承ください。



- ペットの糞は各自で必ず処理し、お持ち帰りください。マーキングした場所は水で洗い流してください。



- 自転車を運転しながらのお散歩は危険ですのでおやめください。



A-8

ペットグッズ販売店

**DOGBOX**

ハウステンボス店

入国(ウェルカムゲート)より徒歩2分  
※場外(裏面参照)

1日 2,000円  
ドッググッズの販売や、  
移動に快適なペットカートの  
レンタルも行っています。

ペトルーム(預かり所)

宿泊	一時お預かり
スイート(~70kg)	6,000円
ダブル(~20kg)	5,000円
セミダブル(~10kg)	4,500円
シングル(~5kg)	4,000円

1時間(1匹)  
650円

※シングル以外は多頭OK

TEL.0956-27-0287

ワンちゃんのおやつに  
長崎名物のカステラは  
いかがですか?

長崎の老舗  
カステラ店と  
コラボして、  
厳選した素材で  
作り上げました。



お帰りの際は、専用出口をご利用ください。出国総合売店スキポールを通過することはできません(裏面参照)。

●補助犬は全ての施設・店舗で同伴していただくことが可能です。●ペットが他のお客様に怪我や損害を与えた場合や事故を起こした場合、当社は一切責任を負いかねます。  
●白鳥や馬など場内の生き物が近くにいる場合、相互の安全のためにも十分に距離をおとってください。●イベント開催中にペットが吠えたりした場合、会場よりご退場いただく場合がございます。●ご入場の際にご署名いただいた誓約書に違反された場合、ご退場いただく場合がございます。その際は入場料の払い戻しはできませんのでご注意ください。  
●狂犬病予防注射及び混合ワクチンなどの予防接種をしていないペット、また現在伝染病の病にかかっているペットのご入場はお断りします。●ご来場時のペットの状態によっては、ご入場をお断りする場合がございます。

ペットと一緒に

# テラス席でお食事 可能なレストランは このマークが目印

※テラス席のみ同伴可能です。

※ワクチンを接種していないペットはご入場いただけませんので、あらかじめご了承ください。  
※天候または混雑状況によってご利用できない場合がございます。※ご注文の際は、お連れの方がペットとテラス席でお待ちいただくか、お近くのリードフックをご利用ください。※番号は別途配布しております一般ガイドマップ記載の施設番号です。下記の地図でご確認ください。



**I-5 佐世保バーガー認定店  
ビッケンビッケン**



**I-15 シーフードレストラン  
レッドロブスター**



**H-2 様々なグルメが集結  
タワーシティテラス**



**G-6 アニーおばさんのチーズケーキ  
タンテ・アニー**



**G-7 大人気!生搾りモンブラン  
ショコラ夫人の旧邸**



**G-8 佐世保バーガー認定店  
ダム**



**G-14 音楽と花にあふれる  
アムステルダム  
ガーデンレストラン**



**D-8 佐世保バーガー認定店  
エバーカフェ**



**D-9 佐世保バーガー認定店  
ソーセージワーフ**



**水汲み場のご案内** 水  
次に使用する方にご配慮のうえ、清潔にご使用ください。

**リードフックのご案内** 犬  
場内にリードフックを設置しています。一時的なつなぎ留めとしてご利用ください。

**パレス ハウステンボスについて**  
庭園のみご入場いただけるようになりました。  
美術館(屋内)への立ち入りはご遠慮ください。

**ハーバータウン** | **ウォーターマークホテル**

**パレスハウステンボス**  
— 佐世保市立美術館  
— ハウススタジオ美術館

**ハーバーゲート** | **フォレストヴィラ**

**5** | **ホテルヨーロッパ**

**G アムステルダムシティ**  
— ホテルアムステルダム

**光のファンタジアシティ** **F**

**D アトラクションタウン** | **E アートガーデン**

**フラワーロード** **B** | **C アドベンチャーパーク**

**入国(ウェルカムゲート)** **A** | **ペット専用出口**  
※出国総合売店スキポールを通過することはできません。

**ペットグッズ販売店 DOGBOX** ハウステンボス店 ※場外

**出国(スキポール)**

**H-2 海鮮市場  
魚巻**



**H-2 ステーキ&ハンバーグレストラン  
ロード・レーウ**



**H-2 ピザ&パスタ  
ピノキオ**



**H-2 長崎洋食  
とっとり**



**H-2 ちゃんぽん専門店  
悟空**



**D-11 チーズ料理のお店  
チーズワーフ(1F)**



**B-1 運河沿いのカフェテラス  
BLUEPRINT**



**E-1 エスプレッソバー  
CAFFEST**



**E-7 光るカクテルが人気!  
光のカフェ&バー**

